



Le Club *Business par excellence*

Salon SIMI – vendredi 2 décembre



executive *plus*

Le Club *Business par excellence*

■ Pourquoi le Club Executive Plus ?

**Business
Stratégie
Innovation**

Le Club Executive Plus est un réseau de dirigeants d'entreprises à vocation d'échange d'expertise, d'**éclairage business** et de développement de contacts professionnels.



**Des rencontres
business
thématiques**

L'objectif de ce Club est de vous accompagner dans vos fonctions de dirigeants et d'**échanger sur des sujets stratégiques** qui sont vos priorités.



**Les avantages
du Club
Executive Plus**

- Baromètres exclusifs,
- Rencontres avec des experts,
- Echanges avec d'autres dirigeants sur vos problématiques.



MOE et Bâtiment

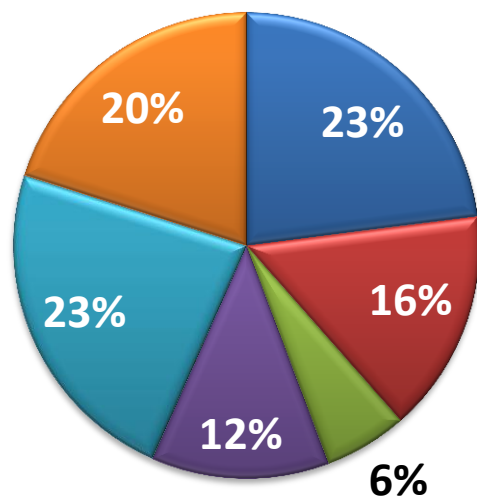
Repères et tendances 2011

Marché et acteurs de la maîtrise d'œuvre dans le bâtiment

- Les données
 - 342 000 marchés publics scannés par an dont 13500 marchés de maîtrise d'œuvre Bâtiment.
 - 25 000 bâtiments privés par an (+ 500 m2 SHON) suivis et analysés avec la MOE identifiée.
- (2009) 2010 et 2011
 - Analyse sur 3 ans
 - France entière
- Une analyse en 2 temps
 - Le secteur public
 - Les intervenants du privé

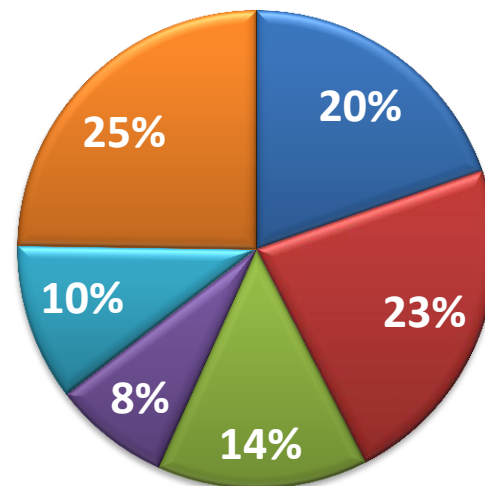
En 2010, sur 106 Mds €

60 Mds € pour le BTP



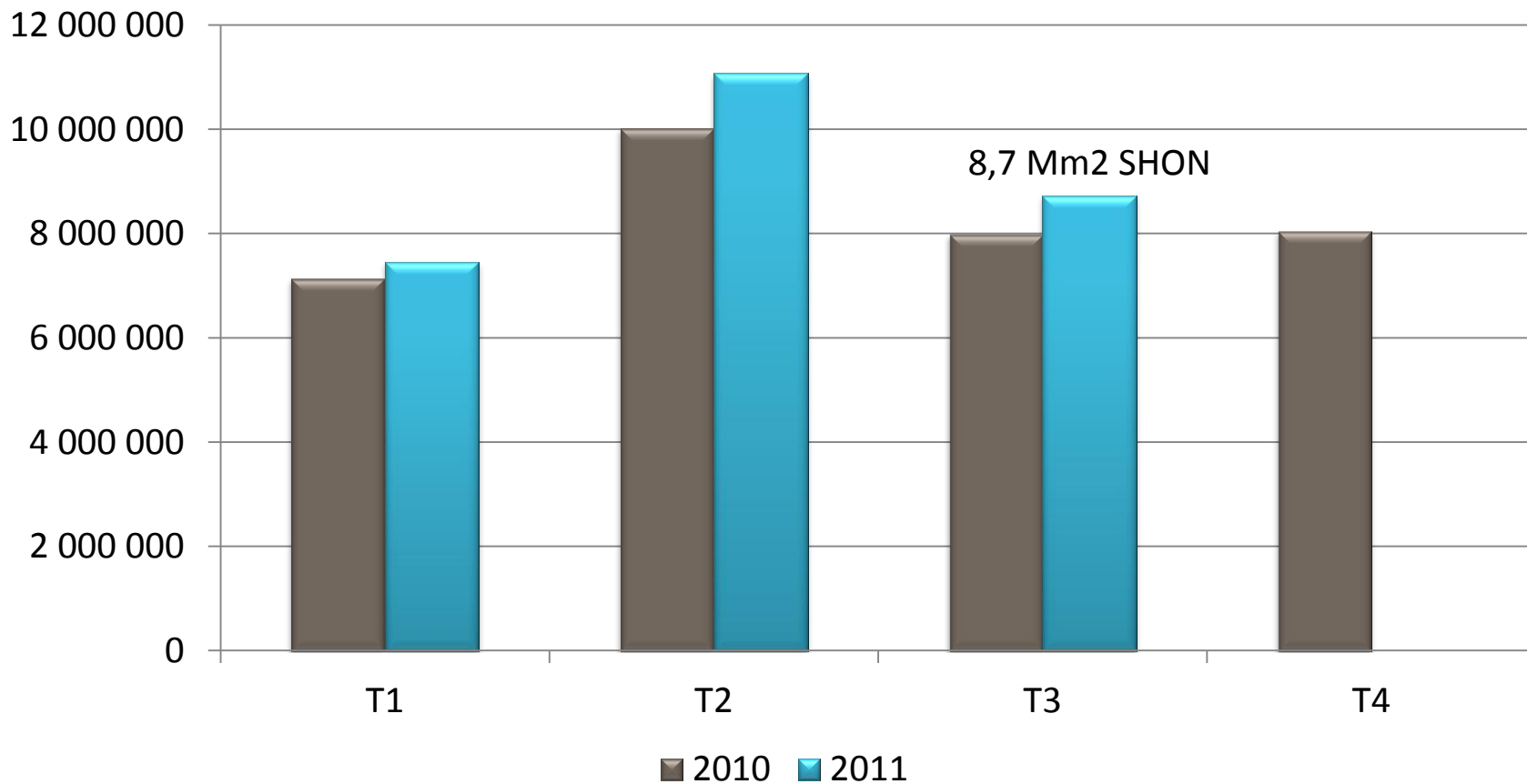
Répartition en
nbre de marchés

- BTP - Bâtiment
- BTP - Travaux publics
- BTP - Maîtrise d'oeuvre
- Etude
- Fourniture
- Service



Répartition en
valeur des marchés

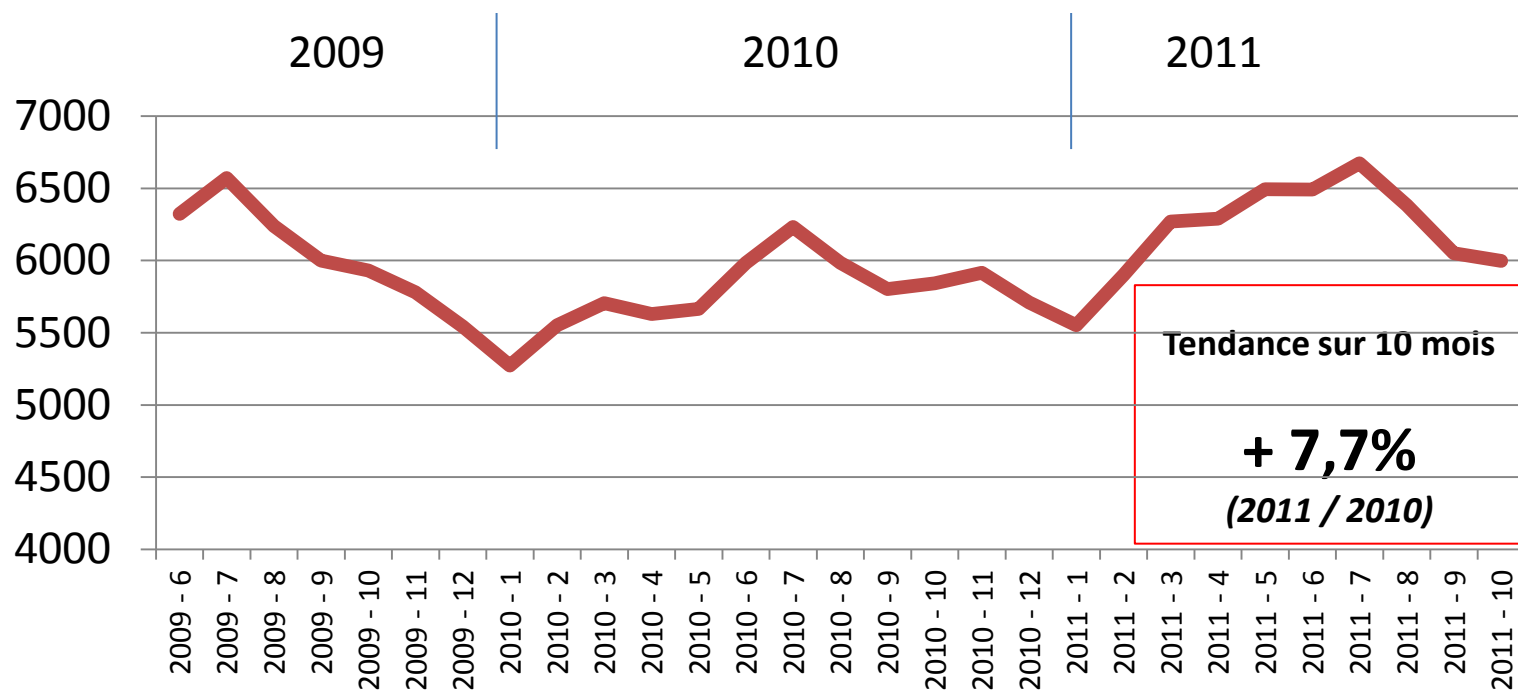
Marché du bâtiment



MOE Bâtiment

Quelle tendance ?

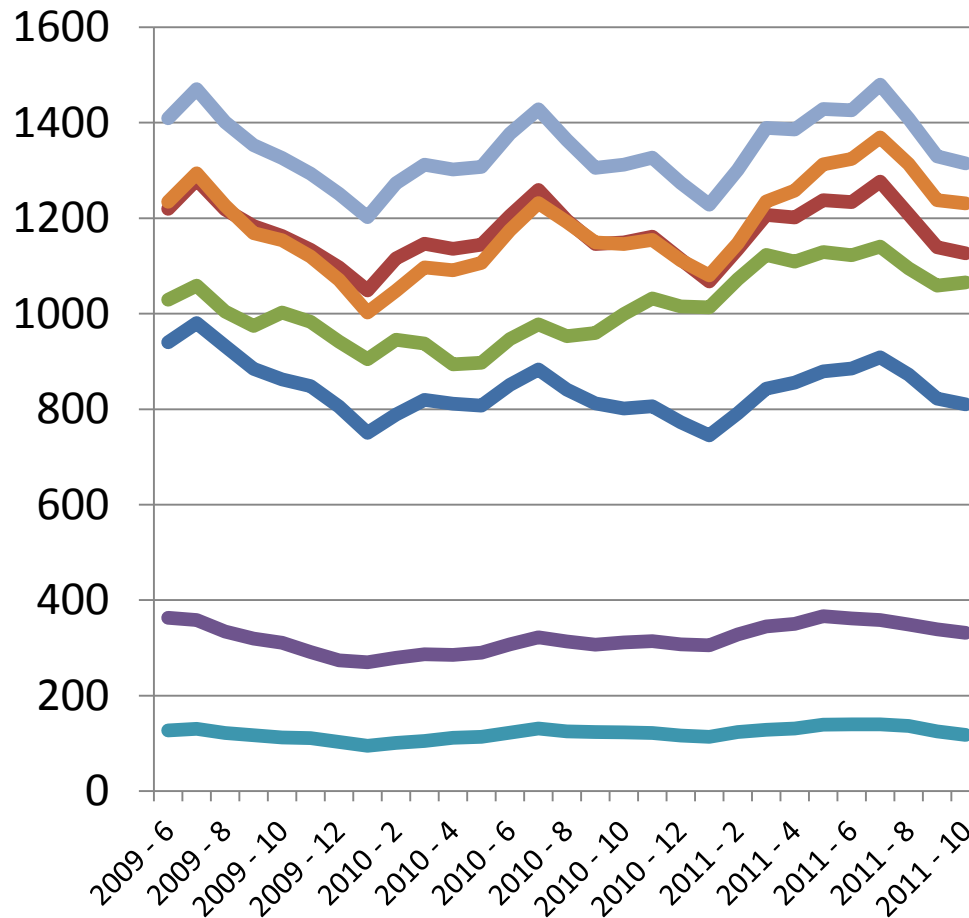
Dynamique des marchés



Nombre de marchés publics de MOE par mois depuis Juin 2009 (Valeur lissée sur 6 mois)

Décomposition par métier

*Tendance sur les 10 premiers
mois de l'année 2011
comparée à 2010.*

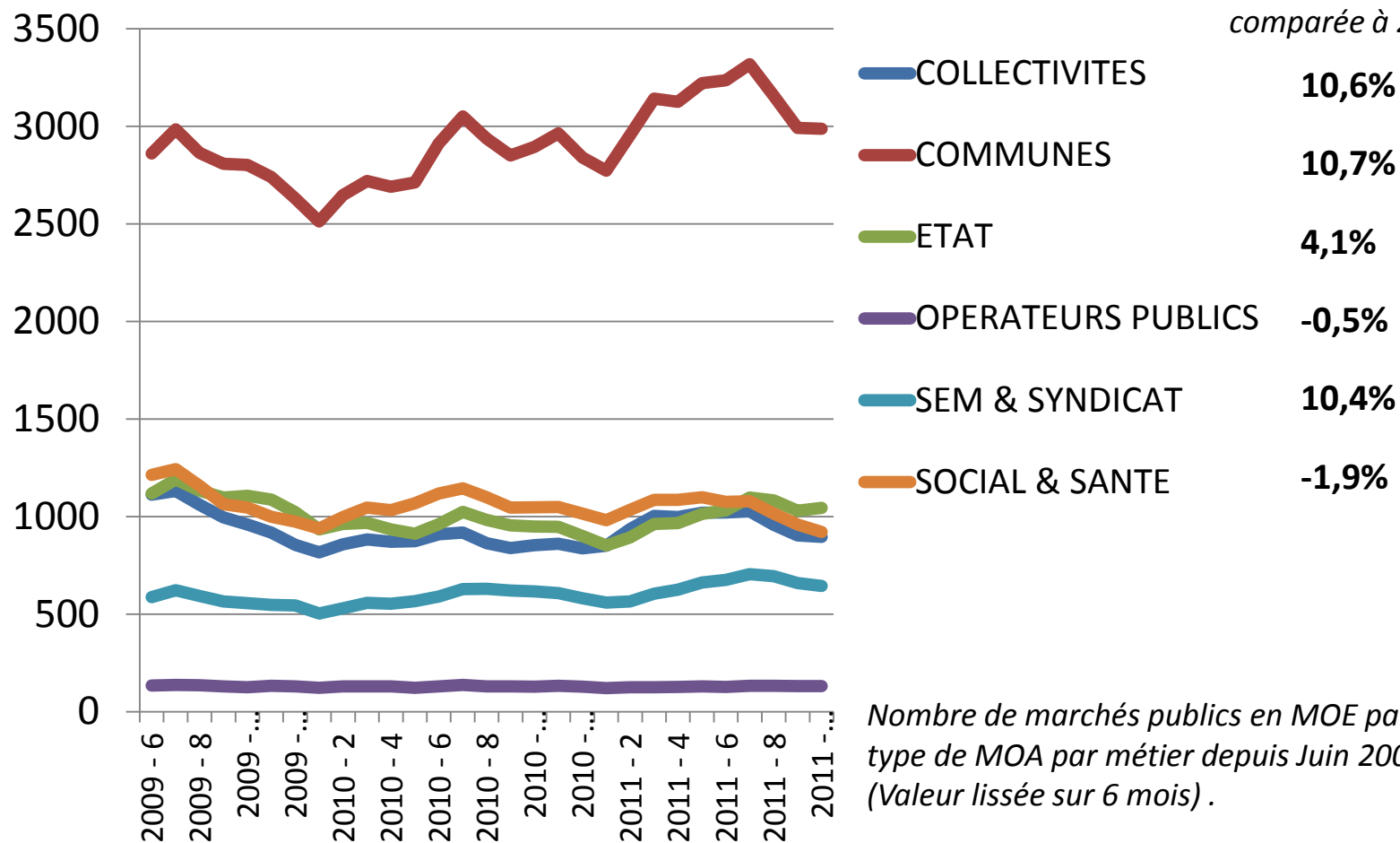


Assistance à Maîtrise d'ouvrage	3,0%
Concours d'architecture	2,5%
Contrôle technique	16,1%
Coordination SPS	15,6%
Coordination SSI	12,5%
Etudes techniques	11,3%
Maîtrise d'oeuvre bâtiment	3,9%

*Nombre de marchés publics de MOE par mois
par métier depuis Juin 2009 (Valeur lissée sur 6
mois).*

Tendances des MOA

Tendance sur les 10 premiers mois de l'année 2011 comparée à 2010.



Nombre de marchés publics en MOE par type de MOA par métier depuis Juin 2009 (Valeur lissée sur 6 mois) .

Tendances en valeur

	Adaptée	Appel d'offre
2008	370 703 €	1 411 331 €
2009	263 432 €	1 297 618 €
2010	448 704 €	768 576 €
2011	132 349 €	538 684 €



Evolution des prix moyens avec une base 100 en 2009.

Bâtiments privés : qui intervient ?

2 219 MOE
intervenants actifs sur
des projets de bâtiments privés en 2010 et 2011

Profil type

- 12 personnes
- 5 bâtiments sur 2 ans
- Bâtiment moyen à 6,5 M€

Deux indicateurs :

45% des intervenants peuvent assurer un rôle d'architecte ou de BE.

Origine géographique : Île-de-France (21%), Rhône-Alpes (13%), Aquitaine (8%), PACA (8%) Pays de la Loire (7%), Bretagne (6%)

« Ingénierie du bâtiment en France : état des lieux et dialogue avec les promoteurs de l'immobilier d'entreprise »

Animé par **Julien BEIDELER**, rédacteur en chef délégué **LE MONITEUR**
Hervé CHEVALLIER, responsable cellule **INTELLIGENCE MARCHES**

Intervenants :

Karine LEVERGER, déléguée générale de **SYNTEC-INGENIERIE**

Jean-Eric VIMONT, PDG d'**EUROSIC**

Loïs MOULAS, directeur associé de **SINTEO**

Philippe CANTREL, directeur du développement d'**EGIS BATIMENT**

Hervé CHEVALLIER
Responsable cellule Intelligence Marchés

herve.chevallier@vecteurplus.com